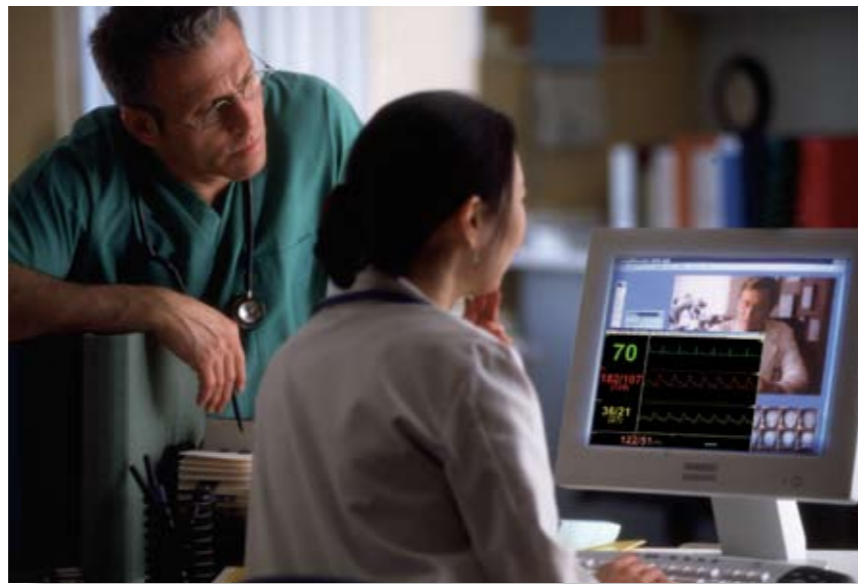


# NetKonnnect

Remote Viewer Server Program  
QP-983P

# NetKonnnect LT

Remote Viewer Terminal  
QP-985P



## SPEZIFIKATIONEN

### Anzeige der Daten

#### Darstellung der Parameter:

Anzahl der Kurven: maximal 12

Anzahl der numerischen Werte: maximal 16

#### Trenddiagramm/Trendliste:

Trend-Parameter: alle vom Bedside-Monitor oder vom

Transmitter gemessenen Parameter

Anzahl der Werte: 6 Werte, 2 Ereignisse

Angezeigtes Zeitintervall: 1, 8, 24, 72 Stunden

#### NIBD-Liste:

Angezeigte Werte: abhängig vom Bedside-Monitor

#### Hämodynamische Liste:

Angezeigte Werte: abhängig vom Bedside-Monitor

#### Arrhythmie-Wiedergabe:

Angezeigte Werte: abhängig vom Bedside-Monitor

#### ST-Wiedergabe:

Anzahl der angezeigten Werte: maximal 12 Ableitungen

#### Full-Disclosure:

Anzahl der Kurven: maximal 6

Hinweis: für den Zentralmonitor CNS-9701 wird die optionale Full-Disclosure Software benötigt

#### 12-Kanal EKG:

Anzeigeformat: vergrößert, Kurvenvergleich

Kurvendarstellung: analysiert/gemittelt

Hinweis: für den Zentralmonitor CNS-9701 wird die optionale 12-Kanal Interpretations-Software benötigt

## OPTIONEN

Sie können mehrere Benutzerkonten einrichten. Die Kontrolle des Zugriffs der Benutzer auf Patientendaten ist möglich.

5 Benutzerkonten sind im Standard-Paket enthalten;

15 oder 1000 Benutzerkonten sind optional erhältlich.

**BS-981P:** Erweiterungs-Software für 15 Benutzerkonten.

**BS-982P:** Erweiterungs-Software für 1000 Benutzerkonten (BS-981P ist erforderlich).

## SYSTEMVORAUSSETZUNG

### QP-983P Remote Viewer Server Program

#### Empfohlene Spezifikationen an den Server

CPU: Pentium 4, 2 GHz oder mehr

Speicher: 1 GB oder mehr

HDD: mindestens 100 MB freier Speicherplatz

Netzwerkkarte: 10 base-T oder kompatibel, 2 Stück

Bildschirmauflösung: 1024 x 768 Pixel oder mehr

Betriebssystem: Microsoft Windows Server 2003 Standard Edition oder Windows XP Professional

Erforderliche Software: Microsoft .NET Framework 1.1, Internet Explorer 5.01 oder höher

#### Empfohlene Spezifikationen an den Client PC zur Wiedergabe

CPU: Pentium 3, 1 GHz oder mehr

Speicher: 256 MB (512 MB oder mehr sind empfohlen)

HDD: mindestens 10 MB freier Speicherplatz

Netzwerkkarte: 10 base-T oder kompatibel

Bildschirmauflösung: 1024 x 768 Pixel (1280 x 1024 sind empfohlen) oder mehr

Betriebssystem: Microsoft Windows 2000 Professional, Windows XP Home oder Professional

Erforderliche Software: Microsoft .NET Framework 1.1, Internet Explorer 5.01 oder höher

### QP-985P Remote Viewer Terminal

#### Empfohlene Spezifikationen an den Client PC zur Wiedergabe

CPU: Pentium 3, 1 GHz oder mehr

Speicher: 256 MB (512 MB oder mehr sind empfohlen)

HDD: mindestens 10 MB freier Speicherplatz

Netzwerkkarte: 10 base-T oder kompatibel

Bildschirmauflösung: 1024 x 768 Pixel (1280 x 1024 sind empfohlen) oder mehr

Betriebssystem: Microsoft Windows 2000 Professional, Windows XP Home oder Professional

Erforderliche Software: Microsoft .NET Framework 1.1, Internet Explorer 5.01 oder höher

Microsoft und Windows sind registrierte Warenzeichen der Microsoft Corporation.

### NetKonnnect QP-983P

Die **Web-Server-Software** wird auf einem Server installiert und verbindet ein LS-NET (Life Scope Patienten Monitoring Netzwerk) mit dem Klinik-Netzwerk. Diese Software ermöglicht den Zugriff, von allen Rechnern des Klinik-Netzwerks, auf die Daten der Patientenmonitore in einem LS-NET.

### NetKonnnect LT QP-985P

Diese **stand-alone Wiedergabe-Software** wird auf einem PC installiert. Sobald dieser PC direkt mit einem LS-NET verbunden ist, haben Sie Zugriff auf die Daten der Patientenmonitore in einem LS-NET.

Technische Änderungen vorbehalten.

Fighting Disease with Electronics

**NIHON KOHDEN**

**NIHON KOHDEN**

NIHON KOHDEN EUROPE GmbH

Raiffeisenstraße 10, D-61191 Rosbach

Telefon: +49 (0) 60 03 / 8 27-0, Telefax: +49 (0) 60 03 / 8 27-5 99

Internet: [www.nihonkohden.de](http://www.nihonkohden.de), [www.nihonkohden.com](http://www.nihonkohden.com)

E-Mail: [info@nke.de](mailto:info@nke.de)

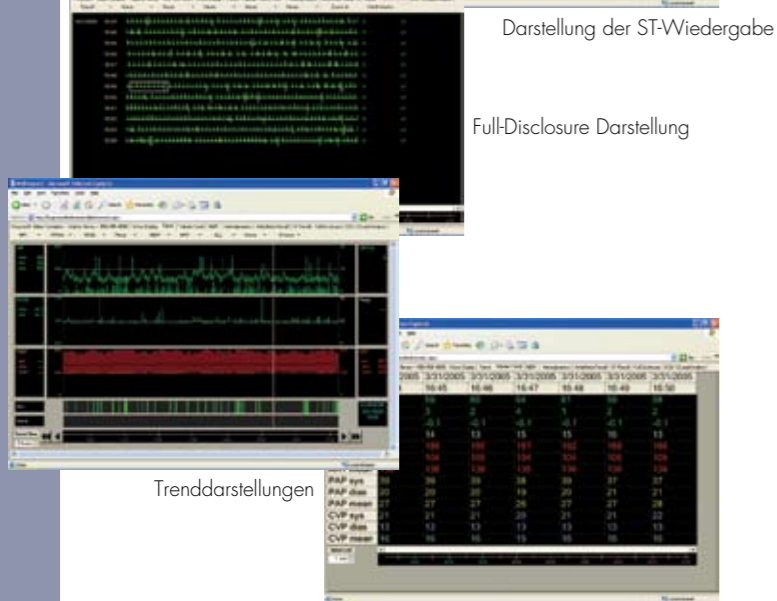
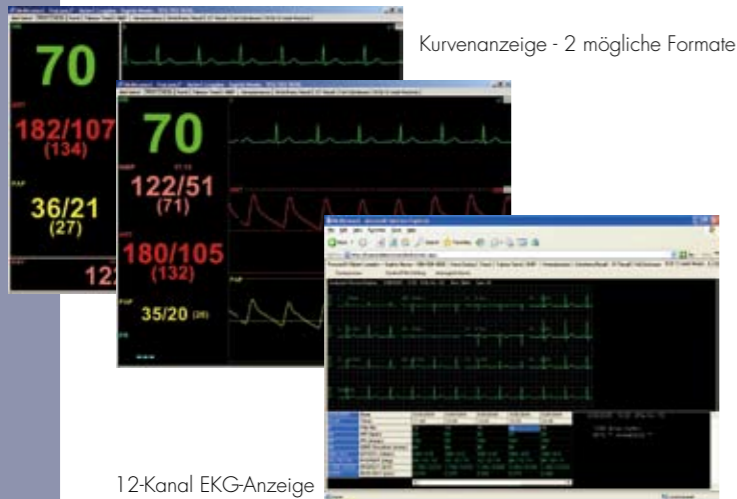
Bestell-Nr.: NetKonnnect (08/06)

Printed in Germany

# Wichtige Daten abrufen - jederzeit, überall

Sie können die Patientendaten jederzeit und überall in Echtzeit mit einem Web-Browser abrufen

## Beispiele der Anzeigen



## Wiedergabe in Echtzeit

Sie können den Zustand des Patienten sowie Trends in Echtzeit von einem Besprechungsraum, dem Arztzimmer, der Arztpraxis oder von jedem anderen Ort abrufen und die Behandlung mit dem Pflegepersonal vor Ort besprechen. Dies erhöht die Effektivität und spart Zeit bei der Patientenüberwachung.

## Einfach mit WEB-Browser

Die Kurven und Daten des Bedside-Monitors werden einfach und übersichtlich mit dem Web-Browser angezeigt. Die gewohnte Darstellung ermöglicht dem Anwender eine einfache Handhabung.

## Komplette Patientendaten

Die Patientendaten beinhalten Kurven, 12-Kanal EKG, Full-Disclosure\*, Arrhythmie- und ST-Wiedergabe\*, Trends\* und weitere Informationen\*, wie auf dem Bedside-Monitor. (\*Hinweis: zur Darstellung der Wiedergabedaten wird ein Zentralmonitor CNS-9701 benötigt.)

## Garantiert vertraulich

Im Netzwerk ist Datenschutz und ein kontrollierter Zugriff auf Patientendaten besonders wichtig. Der Administrator kann mehrere Benutzerkonten einrichten und die Benutzer festlegen. Fünf Benutzerkonten sind im Standardumfang enthalten (nur QP-983P).

## Beispiele der Systemzusammenstellung

